



Høytsentrifugerende vaskemaskin med stor kapasitet

IY335 - IY400 - IY520

Funksjoner

- Frittstående, kraftig sentrifuge
- Trommel og ytterbeholder i rustfritt stål
- Aries Elite – fullt programmerbar mikroprosessor
- Stor døråpning forenkler fylling og tømning
- Store avløpsventiler (2 x Ø 76 mm)
- Enkel tilgang til alle deler
- Frekvensstyrt motor reduserer slitage
- Ny forbedret såpedispenser med avtagbare beholdere
- Perforerte løfteribber: mer mekanisk handling, mindre vannforbruk
- Miljøvennlige vaskeprogrammer – betraktelig reduksjon i vann- og strømforbruk

Alternativer

- Oppvarming ved lavt damptrykk
- Kan leveres med tilt forover forenkler tømning (IY400-IY520)
- Aries assist - software som forenkler programendringer og som gir full oversikt
- Tilkobling for flytende såpe



ROBUST
DESIGN



STOR
DØRÅPNING



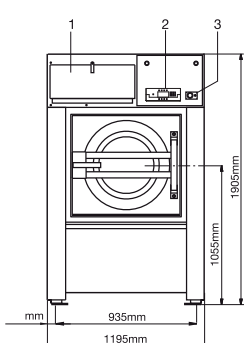
STOR
AVLØPSVENTIL



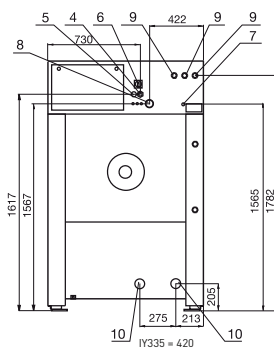
Trommel
 Kapasitet 10:1
 Kapasitet 9:1
 Trommelvolum
 Trommeldiameter
 Motor
 Frekvenskontrollert motor
 Trommelhastighet
 Vaskehastighet
 Sentrifugehastighet
 G-faktor
 Programmerer
 Aries elite
 Kabinett
 Rustfritt stål aisi 304
 Sikkerhetsfeste
 Oppvarming
 100 % Varmtvann
 100 % Elektrisk
 Maks. Damptrykk
 Tilkobling
 Elektrisk
 Vanninntak
 Dampningang
 Transportinformasjon
 Bruttovekt
 Nettovekt
 Dimensjoner (HxBxD)
 Kartongemballasje HxBxD
 Volum
 Forbruk vann
 Forbruk av kaldt og varmt vann per syklus*

	IY335	IY400	IY520
	33 kg	40 kg	55 kg
	37 kg	44 kg	58 kg
	335 l	400 l	518 l
	914 mm	914 mm	914 mm
	standard	standard	standard
	38 rpm	38 rpm	38 rpm
	830 rpm	830 rpm	830 rpm
	350	350	350
	standard	standard	standard
	standard	standard	standard
	yes (4xM16)	yes (4xM16)	yes (4xM16)
	90°C	90°C	90°C
	24 kW	36 kW	54 kW
	3-8 bar	3-8 bar	3-8 bar
	3 x 200-240/50-60Hz 3 x 380-415/50-60Hz 3 x 440-480/50-60Hz		
	25 mm (1")	25 mm (1")	25 mm (1")
	19 mm (3/4")	19 mm (3/4")	19 mm (3/4")
	1310 kg	1700 kg	1770 kg
	1190 kg	1560 kg	1630 kg
	1905x1195x1330 mm	1905x1195x1430 mm	1905x1195x1610 mm
	2105x1430x1475 mm	2105x1430x1570 mm	2105x1430x1750 mm
	4,4 m ³	4,7 m ³	5,3 m ³
	202 + 50 l	445 + 79 l	528 + 93 l

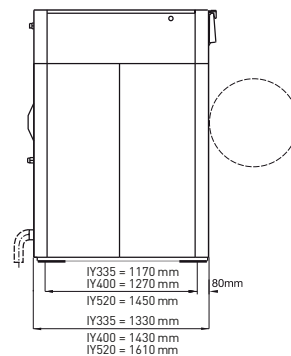
*testet i forhold til EN 604 56-normen. Informasjon om maskinens dimensjoner inkluderer alle alternative deler.



FORSIDE



BAKSIDE



SIDE

- 1 Såpebeholder
- 2 Tastatur
- 3 Nødstopp
- 4 Strømtilkobling
- 5 Elektrisk tilkobling for flytende såpe
- 6 Hovedbryter
- 7 Tilkobling for pumper med flytende såpe
- 8 Luftventilutløp
- 9 Vanntilkobling
- 10 Tappekranventil